



BÂTIMENT B	T2
R+2	LOGEMENT B205

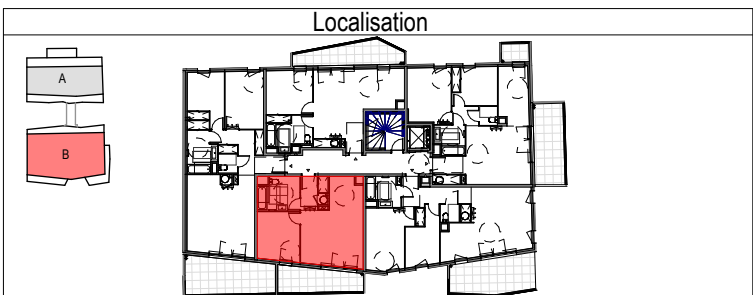
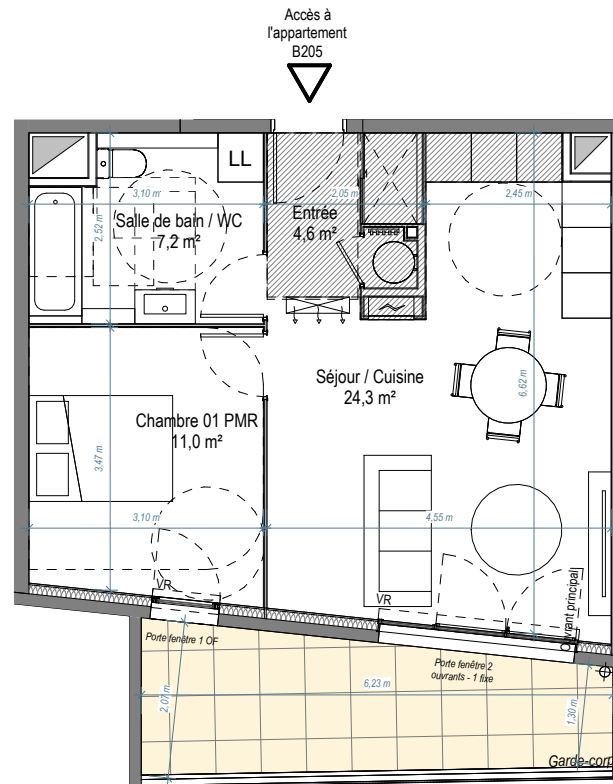


Tableau de répartition des surfaces

Séjour / Cuisine	24,3 m ²
Salle de bain / WC	7,2 m ²
Chambre 01 PMR	11,0 m ²
Entrée	4,6 m ²
Surface totale habitable	47,1 m²
Terrasse Sud	10,6 m ²
EXTERIEURS	10,6 m ²
TOTAL GENERAL	57,7 m²



PLAN DE VENTE

Des modifications sont susceptibles d'être apportées à ce plan en fonction des contraintes techniques ou réglementaires lors de la réalisation tant en ce qui concerne les dimensions libres que de l'équipement. Les rebornées, faux plafonds, soffites, ainsi que l'emplacement des équipements sont figurés à titre indicatif. Les accès aux extérieurs (Jardins / Terrasses) pourront présenter des différences de niveaux pour des raisons techniques. Les aménagements paysagers ne sont pas contractuels.

16/10/2024

Légende:

