



BÂTIMENT B	T2
R+2	LOGEMENT B205

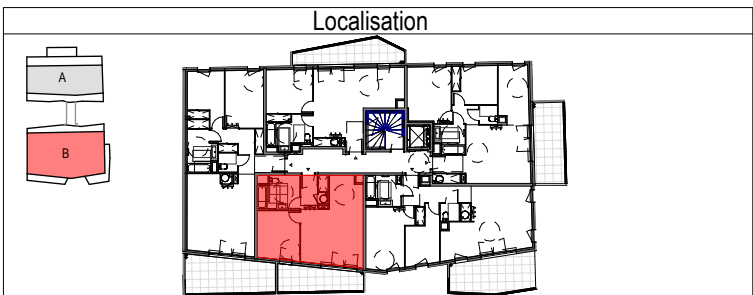
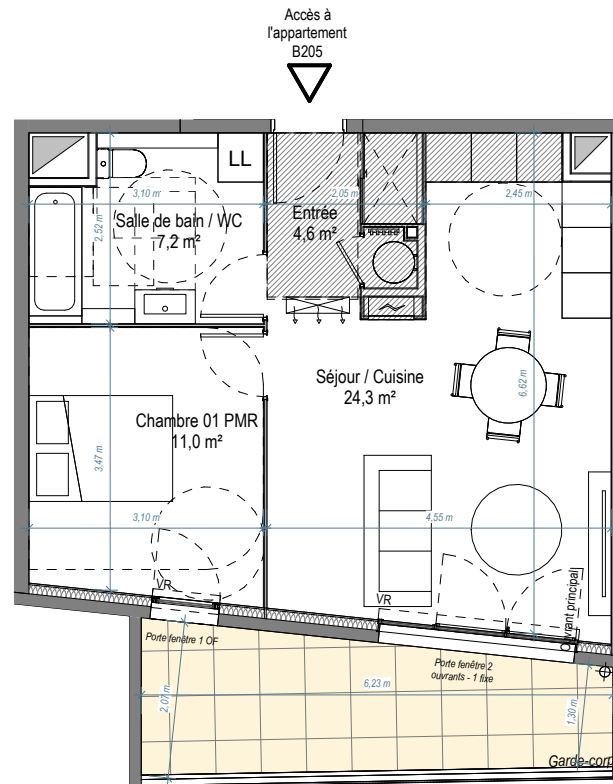


Tableau de répartition des surfaces

Séjour / Cuisine	24,3 m ²
Salle de bain / WC	7,2 m ²
Chambre 01 PMR	11,0 m ²
Entrée	4,6 m ²
Surface totale habitable	47,1 m²
Terrasse Sud	10,6 m ²
EXTERIEURS	10,6 m ²
TOTAL GENERAL	57,7 m²



Légende:

Accès à l'appartement	Gaine technique	Tableau électrique	Soffite ou faux-plafond	Emplacement du lave-linge (attentes)	Ballon d'eau chaude thermodynamique	Placard aménagés	Emplacement des unités de climatisation	Ouverture équipée d'un volet roulant apparent	Descente d'eau pluviales
-----------------------	-----------------	--------------------	-------------------------	--------------------------------------	-------------------------------------	------------------	---	---	--------------------------

