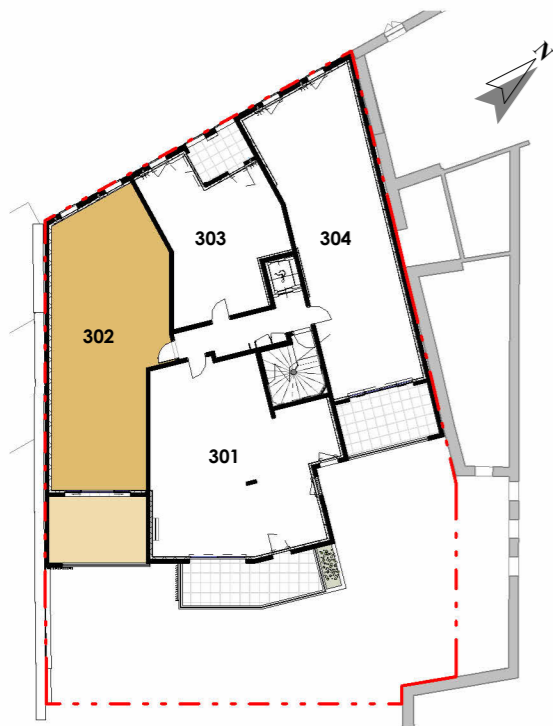





RÉSIDENCE  
**LA VUELTA**

**R+3**      **P3**      **Appartement N° 302**



Entrée	2.26 m <sup>2</sup>
Séjour/Cuisine	41.20 m <sup>2</sup>
Chambre 1	11.79 m <sup>2</sup>
Chambre 2	11.64 m <sup>2</sup>
SdE	5.03 m <sup>2</sup>
WC	1.23 m <sup>2</sup>
Cellier	3.20 m <sup>2</sup>
Dgt	4.96 m <sup>2</sup>
<b>SURF. HABITABLE</b>	<b>81.31 m<sup>2</sup></b>

Terrasse	18.20 m <sup>2</sup>
----------	----------------------

**SURF. TOTALE 99.51 m<sup>2</sup>**

Des modifications sont susceptibles d'être apportées à ce plan en fonction des contraintes techniques ou réglementaires de la construction, tant en ce qui concerne les dimensions libres que l'équipement. Les retombées, faux-plafonds, soffites, ainsi que l'emplacement des équipements sont figurés à titre indicatif.

**cln**  
ARCHITECTURE

Depuis 1958  
**Gesimco**  
PROMOTION

04-05-2026

