



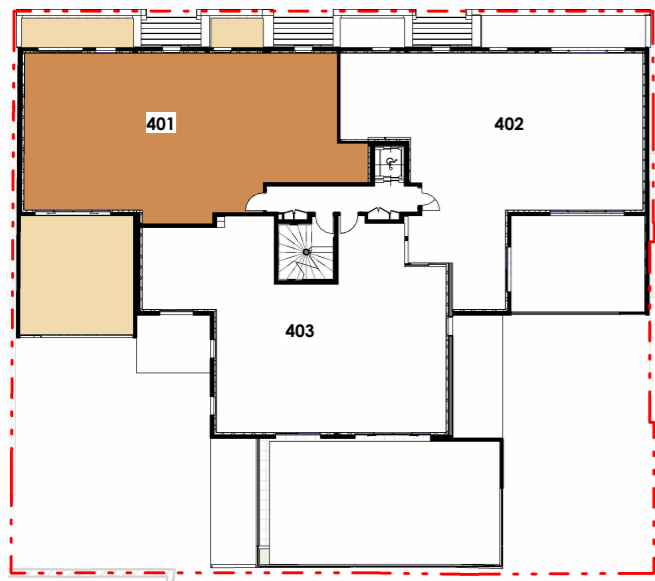
— RÉSIDENCE —  
Le Palatin



R+4

P4

Appartement N° 401



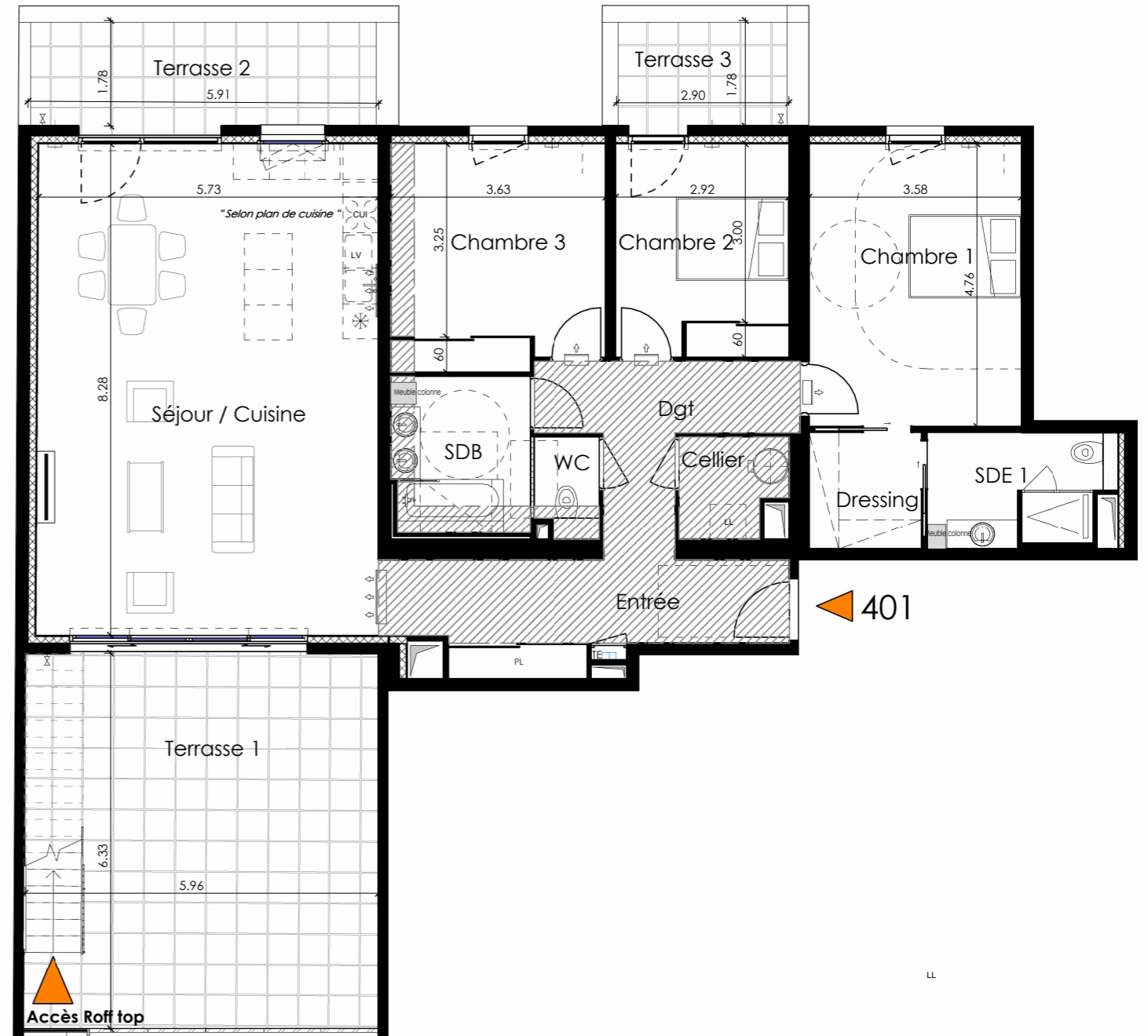
Entrée	11.08 m <sup>2</sup>
Séjour / Cuisine	47.66 m <sup>2</sup>
Chambre 1	17.06 m <sup>2</sup>
Chambre 2	10.49 m <sup>2</sup>
Chambre 3	13.65 m <sup>2</sup>
Dressing	3.72 m <sup>2</sup>
SDB	6.07 m <sup>2</sup>
SDE 1	5.49 m <sup>2</sup>
WC	1.50 m <sup>2</sup>
Cellier	2.84 m <sup>2</sup>
Dgt	7.93 m <sup>2</sup>

**SURF. HABITABLE 127.49 m<sup>2</sup>**

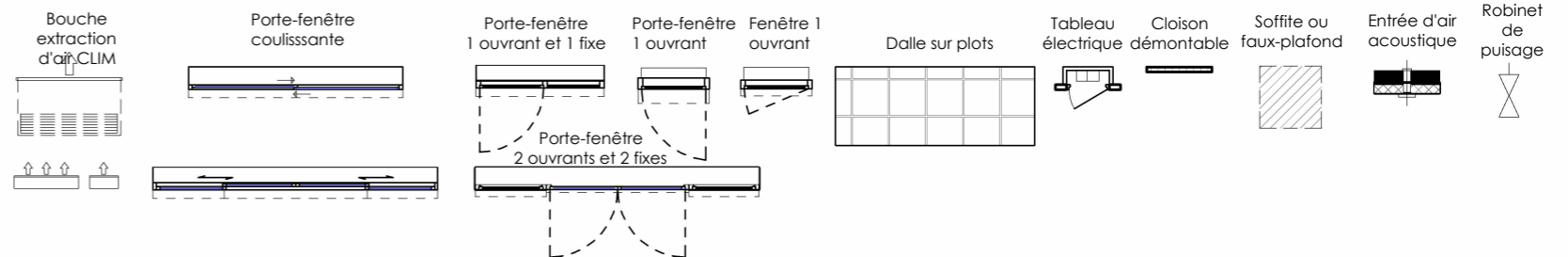
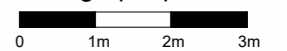
Roof top	65.46 m <sup>2</sup>
Terrasse 1	37.85 m <sup>2</sup>
Terrasse 2	10.50 m <sup>2</sup>
Terrasse 3	5.16 m <sup>2</sup>
Rangement Ext.	14.58 m <sup>2</sup>

**SURF. TOTALE 261.04 m<sup>2</sup>**

29-10-2025



Echelle graphique 1/100



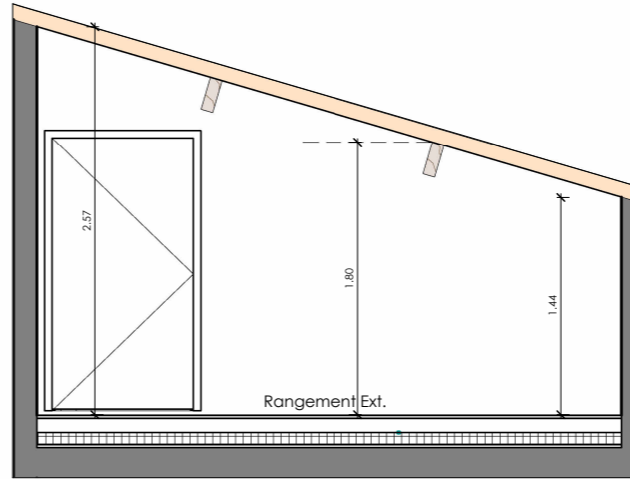
cln  
ARCHITECTURE

Depuis 1958  
**Gesimco**  
PROMOTION

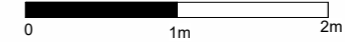
Des modifications sont susceptibles d'être apportées à ce plan en fonction des contraintes techniques ou réglementaires de la construction, tant en ce qui concerne les dimensions libres que l'équipement. Les retombées, faux-plafonds, soffites, ainsi que l'emplacement des équipements sont figurés à titre indicatif.



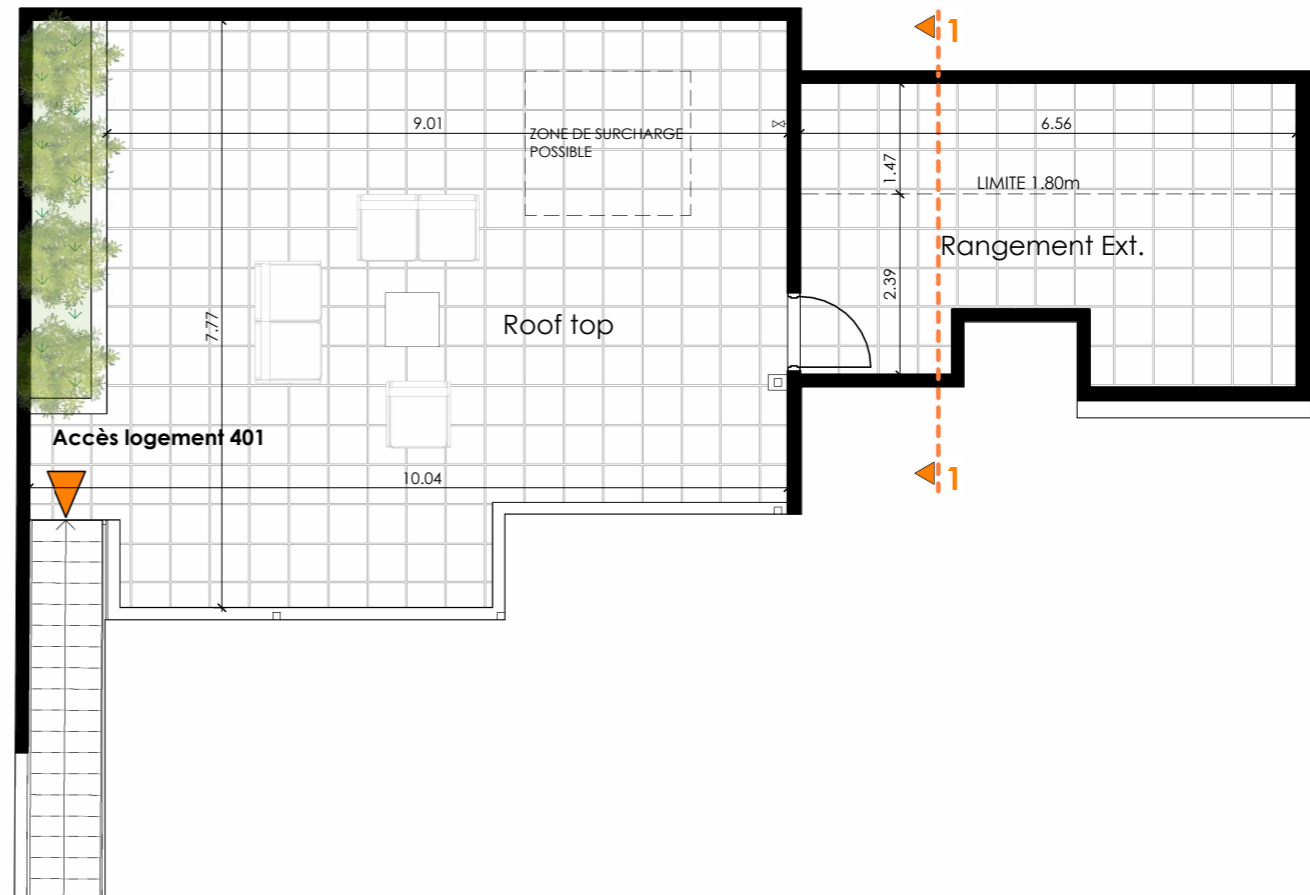
— RÉSIDENCE —  
Le Palatin



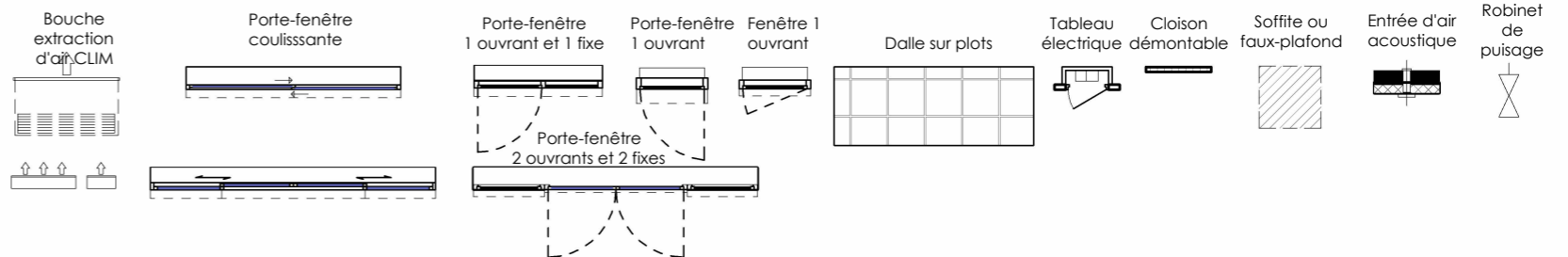
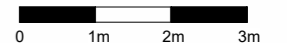
Echelle graphique 1/50



Coupe 1 de principe



Echelle graphique 1/100



Roof top

P4

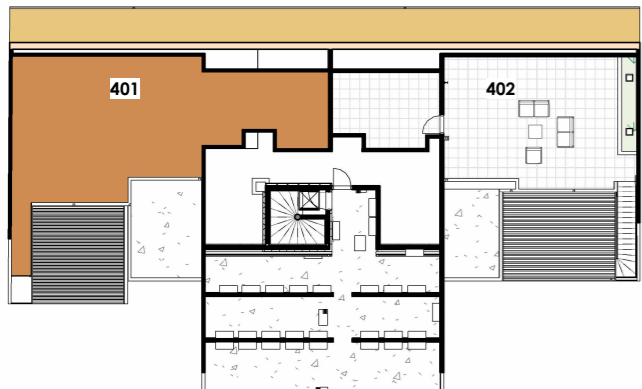
Appartement N°401.

Entrée	11.08 m <sup>2</sup>
Séjour / Cuisine	47.66 m <sup>2</sup>
Chambre 1	17.06 m <sup>2</sup>
Chambre 2	10.49 m <sup>2</sup>
Chambre 3	13.65 m <sup>2</sup>
Dressing	3.72 m <sup>2</sup>
SDB	6.07 m <sup>2</sup>
SDE 1	5.49 m <sup>2</sup>
WC	1.50 m <sup>2</sup>
Cellier	2.84 m <sup>2</sup>
Dgt	7.93 m <sup>2</sup>

**SURF. HABITABLE 127.49 m<sup>2</sup>**

Roof top	65.46 m <sup>2</sup>
Terrasse 1	37.85 m <sup>2</sup>
Terrasse 2	10.50 m <sup>2</sup>
Terrasse 3	5.16 m <sup>2</sup>
Rangement Ext.	14.58 m <sup>2</sup>

**SURF. TOTALE 261.04 m<sup>2</sup>**



29-10-2025



Des modifications sont susceptibles d'être apportées à ce plan en fonction des contraintes techniques ou réglementaires de la construction, tant en ce qui concerne les dimensions libres que l'équipement. Les retombées, faux-plafonds, soffites, ainsi que l'emplacement des équipements sont figurés à titre indicatif.