



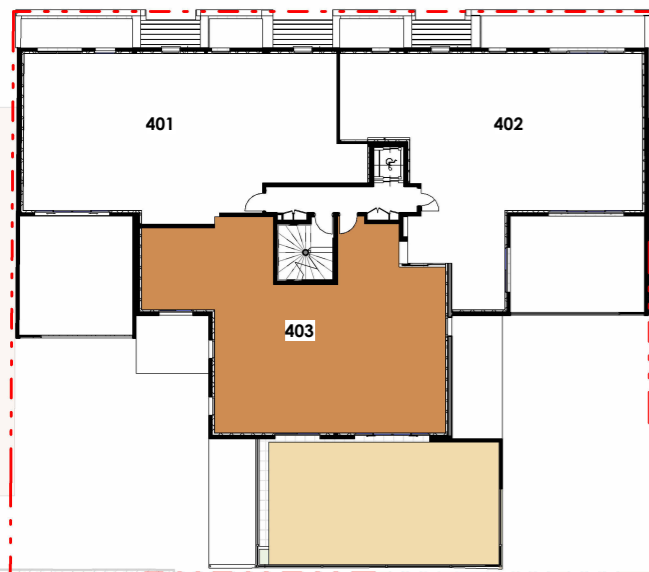
— RÉSIDENCE —
Le Palatin



R+4

P4

Appartement N° 403



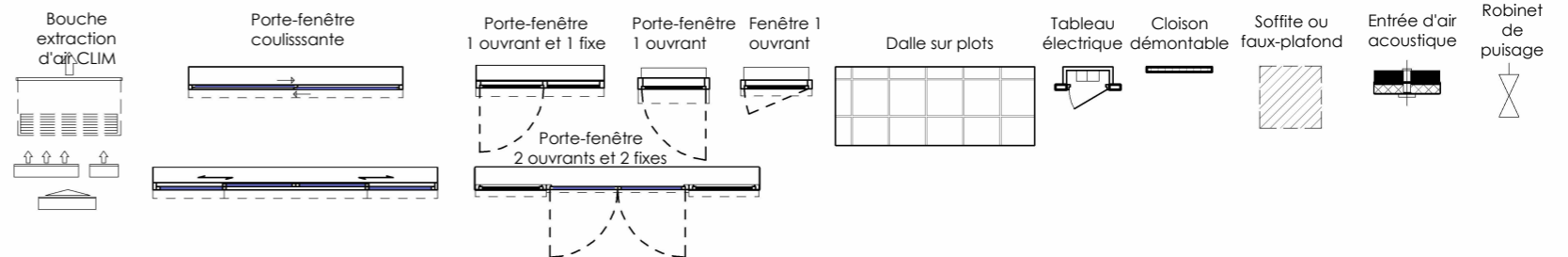
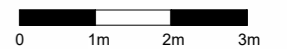
Entrée	6.22 m ²
Séjour / Cuisine	49.89 m ²
Chambre 1	19.98 m ²
Chambre 2	13.30 m ²
Chambre 3	16.14 m ²
SDB	8.29 m ²
SDE 1	3.05 m ²
SDE 2	3.21 m ²
WC	1.48 m ²
Buanderie	1.59 m ²
Dgt	8.57 m ²
SURF. HABITABLE	131.72 m²

Terrasse	70.88 m ²
Jardinière	9.79 m ²
SURF. TOTALE	212.39 m²

SURF. TOTALE 212.39 m²



Echelle graphique 1/100



22-01-2026

cln
ARCHITECTURE

Depuis 1958
Gesimco
PROMOTION

Des modifications sont susceptibles d'être apportées à ce plan en fonction des contraintes techniques ou réglementaires de la construction, tant en ce qui concerne les dimensions libres que l'équipement. Les retombées, faux-plafonds, soffites, ainsi que l'emplacement des équipements sont figurés à titre indicatif.